

# Décret relatif aux funérailles et sépultures (06 mars 2009)

Réunions d'information provinciales



Xavier Deflorenne  
Expert SPW, Attaché DGO4  
Coll. transversale DGO1, DGO5  
Cellule du Patrimoine funéraire

## INTRODUCTION, La Région wallonne et la gestion des cimetières

- 1997-2001: réalisation d'un inventaire des chapelles funéraires dans les 3500 cimetières de Wallonie (établissement d'une connaissance de tous les cimetières).
- 1er janvier 2002: passation de la gestion de tutelle du niveau fédéral aux régions.
- 01-01-2002: création de la *Cellule de Gestion du Patrimoine funéraire*, outil de terrain pour les pouvoirs communaux et régionaux.
- 2008: sélection de 8 projets-pilotes en Wallonie.
- 2008-2009: Appels à projets pour la mise en conformité et l'embellissement des cimetières (environ 130 dossiers retenus).
- 2004-2009: élaboration d'une législation adaptée aux modifications de la société, analyse des situations problématiques ou litigieuses.

# Le Décret du 06 mars 2009

- Révision en profondeur du texte de 1971 sur base de l'expertise de terrain



- **1. Axe gestionnaire**
- a. Prise en considération des situations de terrain et volonté de rétablir une gestion effective:
  - - Uniformisation des durées concessionnaires (de 10 à 30 ans) (L1232-8)
  - - Révision des règlements des cimetières et des règlement-taxes communaux (L1232-9)
  - - Rétablissement logique des registres et de la cartographie
  - - Affichage des anciennes concessions à perpétuité pour lesquelles aucun renouvellement n'est conservé (L1232-10)

- b. Création, extension et réaffectation des sites (L1232-2 à L1232-7)
- **Procédure d'encadrement (90 jours) :**
- Rôle-clé de décision du Gouverneur provincial:
  - - reçoit la demande accompagnée des pièces requises (plan de situation, plan d'aménagement interne, projet de règlement)
  - - demande et centralise les avis SPW
    - 1. Fonctionnaire délégué (DGO4)
    - 2. DGO3 (Ressources naturelles)
    - 3. Département du Patrimoine DGO4 (Cellule de Gestion du Patrimoine funéraire)
    - 4. Direction Santé environnementale DGO5 (réaff.)



- c. Obligation d'installer un ossuaire par site funéraire: monument mémoriel fermé (L1232-21)











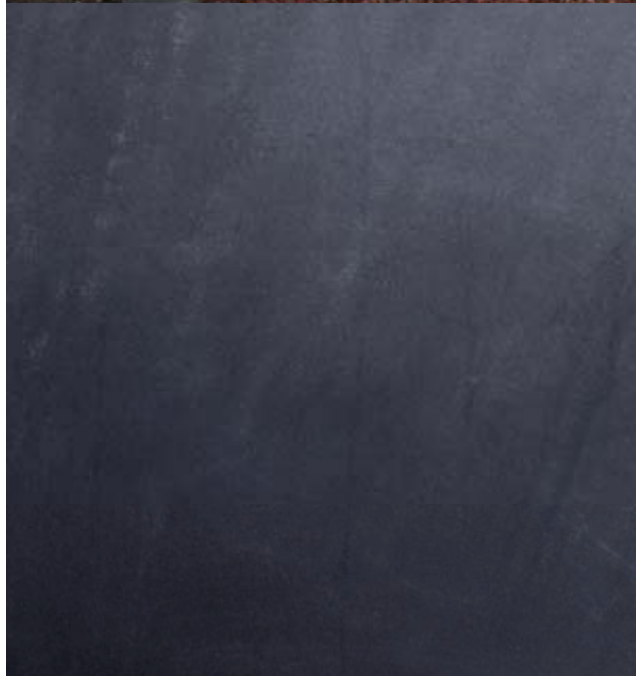








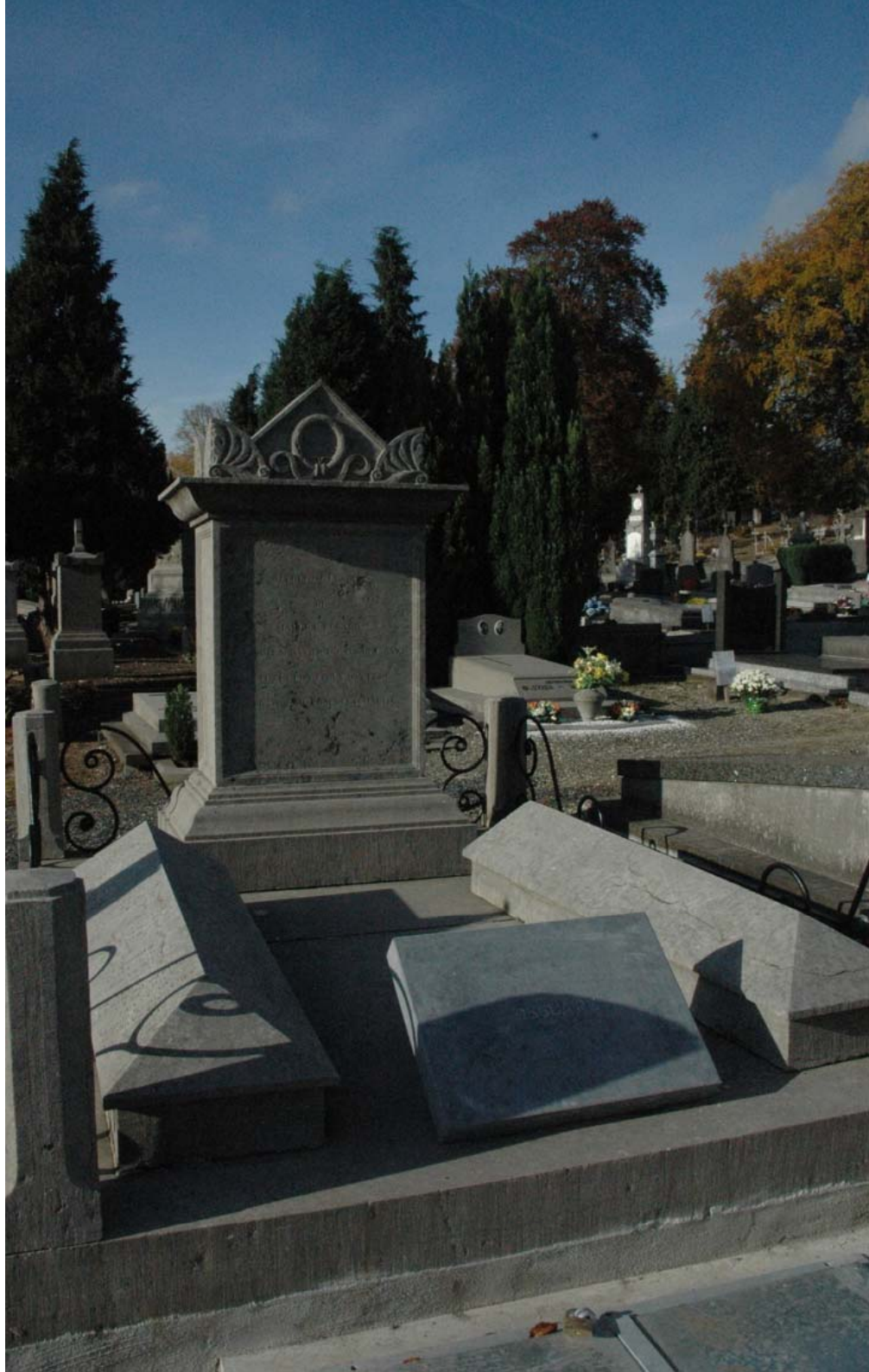


















## 2. Axe cinéraire

- a. Rappel de l'obligation de disposer des trois structures cinéraires dans chaque site (L1232-2)
  - - Parcelles de dispersions
  - - Columbariums
  - - Zones d'inhumation des urnes (pleine-terre et caveaux)
- b. Interdiction du columbarium privé hors-sol
- c. Obligations mémorielles et de mise en évidence des structures communales (stèles pour les aires de dispersions et les ossuaires)
- d. Possibilité de créer des cimetières strictement cinéraires (sites abandonnés, forestiers, églises, etc.)





















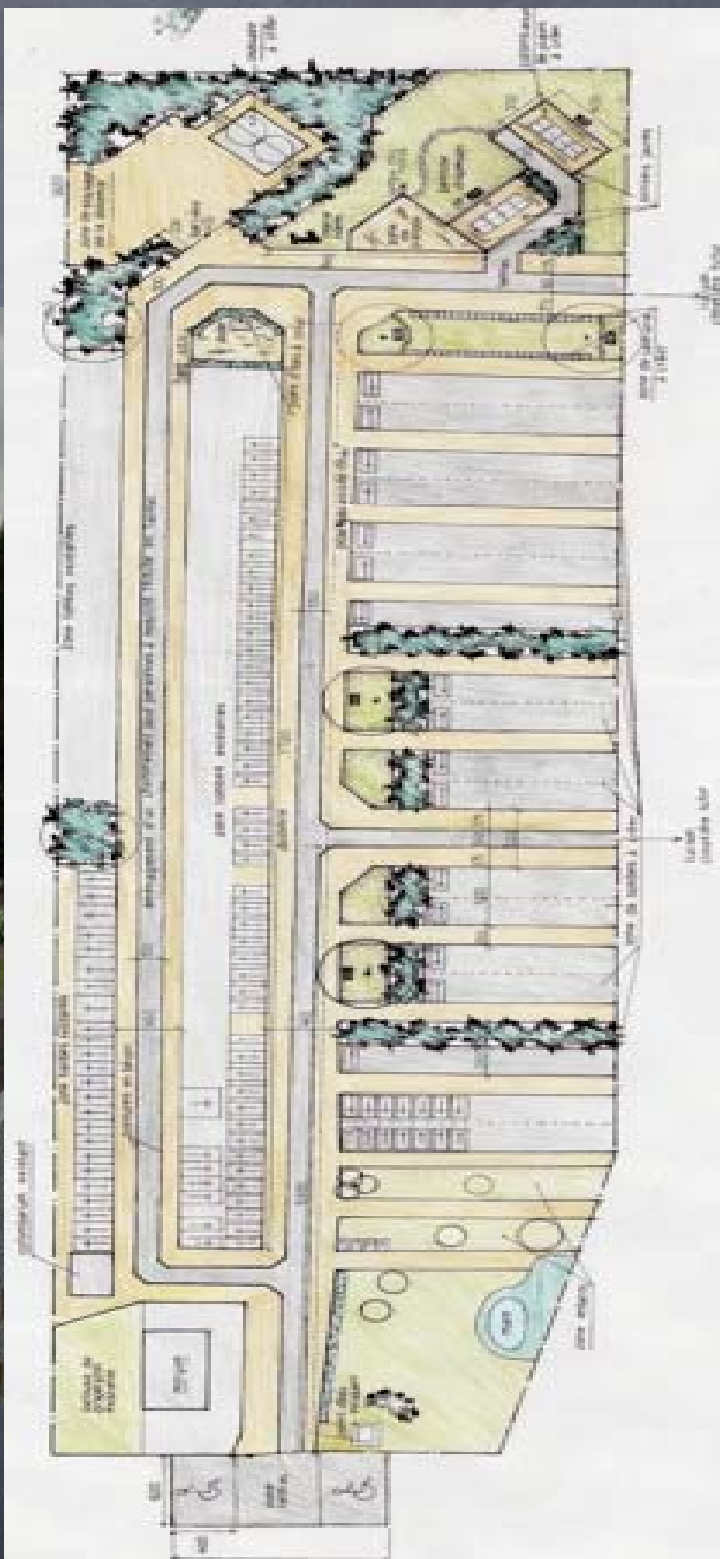
















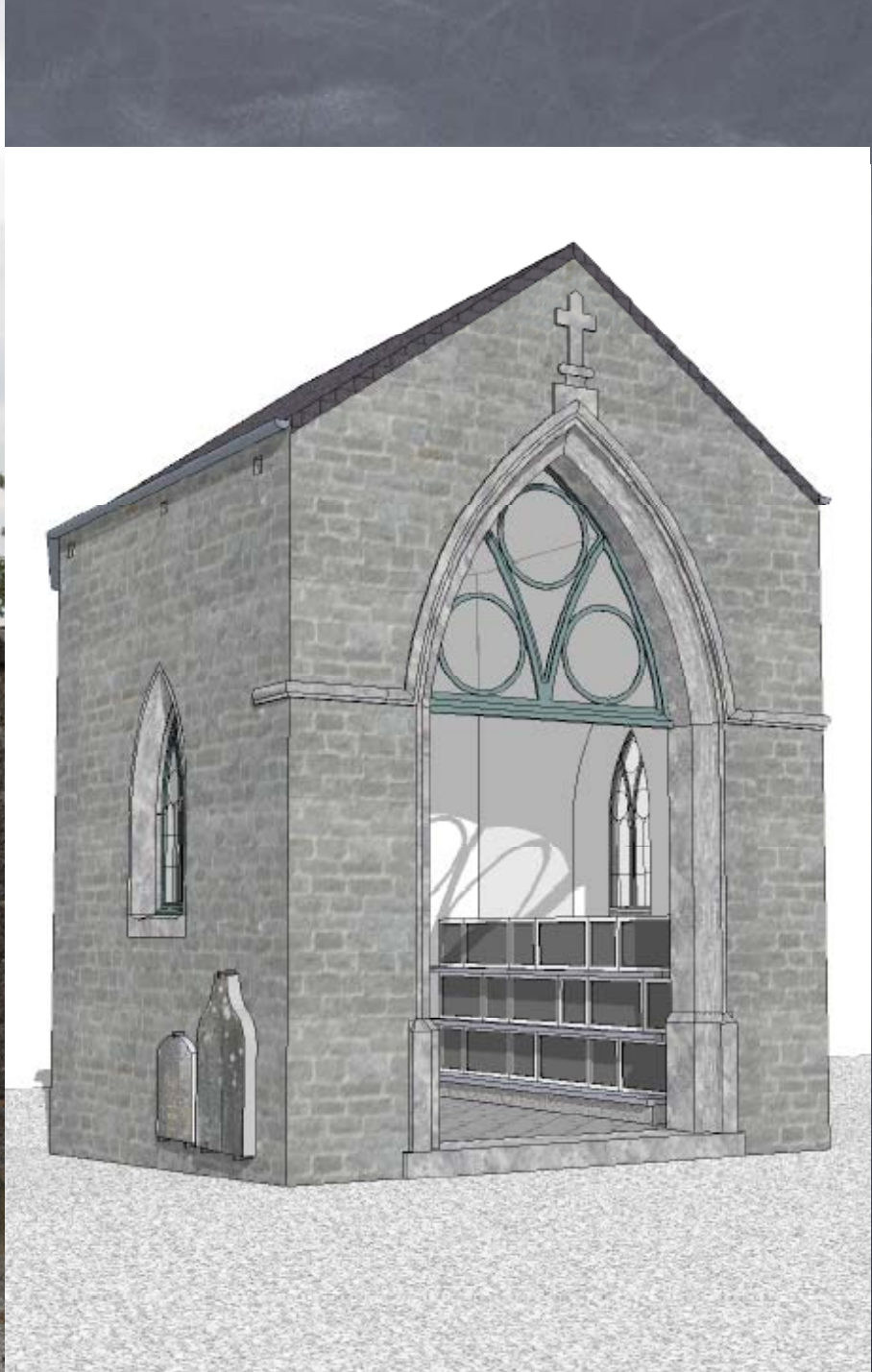


























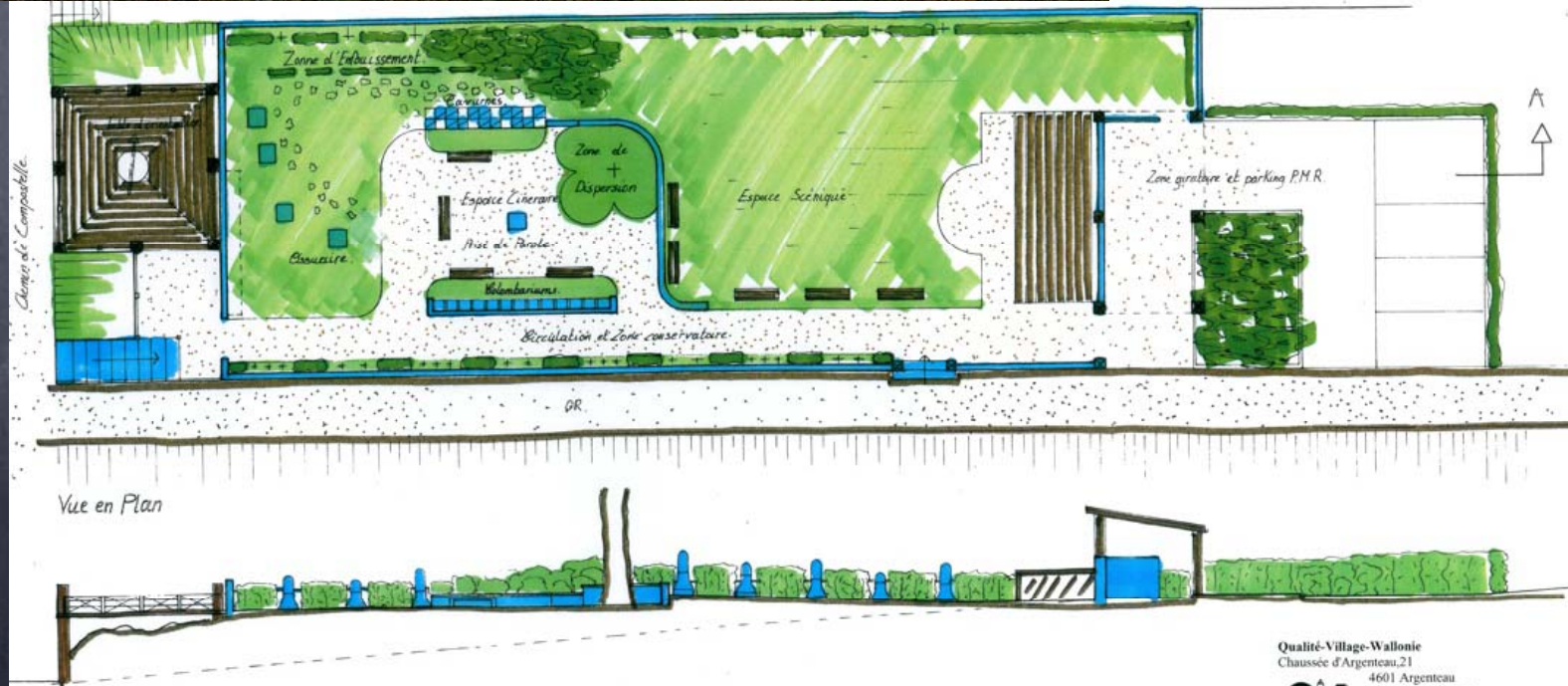






AMENAGEMENT DE L'ANCIEN CIMETIERE DE CELLES  
EN CIMETIERE CINERAIRE





Coupe AA



### • 3. Axe identitaire

- a. Obligations mémorielles (stèles pour les aires de dispersions et les ossuaires)(agw art.13)
- b. Rappel de la nécessité à ce que le cimetière, **espace communal neutre**, réponde aux besoins de toute la population (musulmans) (1232-2,4)
- c. Reconnaissance du deuil des familles devant la perte ante-natum (1232-17) :
  - - Etablissement d'un "quartier des étoiles" dans chaque cimetière
    - - zone d'inhumation en pleine terre
    - - aire de dispersion avec stèle mémorielle (appellation affective)



#### • 4. Axe Patrimonial

- a. Obligation d'obtenir une autorisation SPW pour l'élimination de toute sépulture antérieure à 1945 (1232-28)

- -Serveur SPW et fiches informatisées

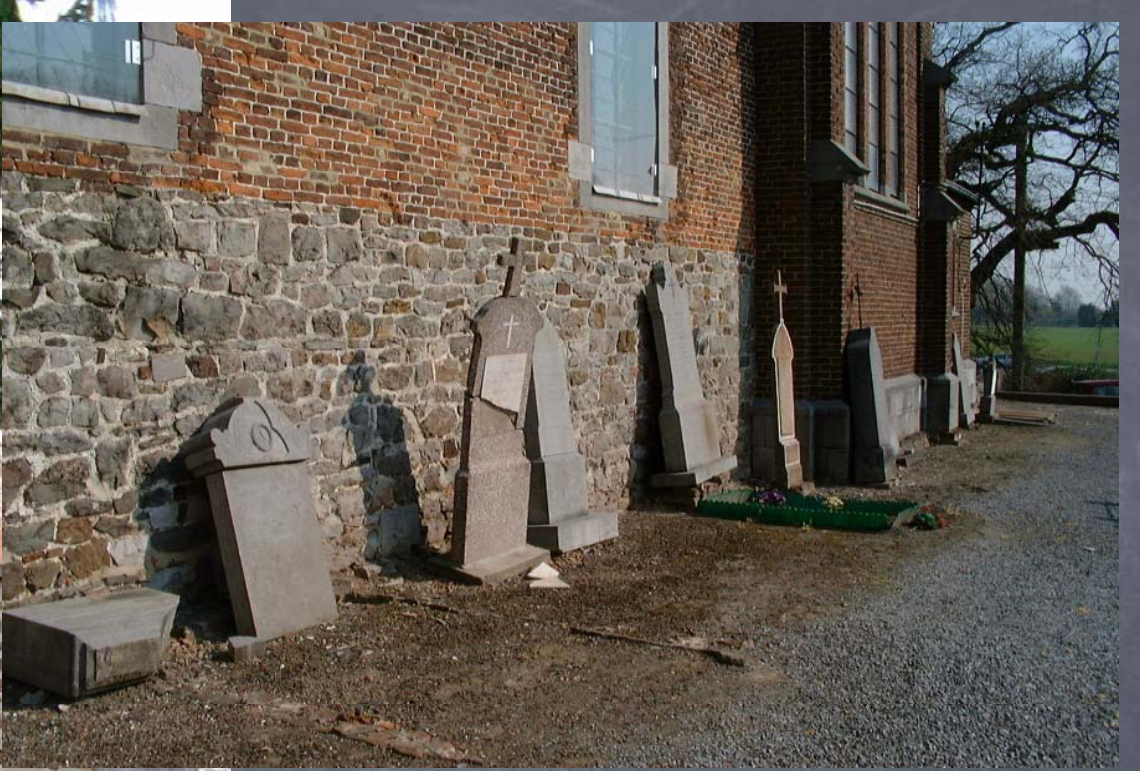
- b. Obligation, dans chaque cimetière, de dresser une liste des “**sépultures d'importance historique locale**” soumise à l'approbation du SPW (1232-29)

- - Rôle des historiens locaux et des Cercles d'histoire











1890

1919

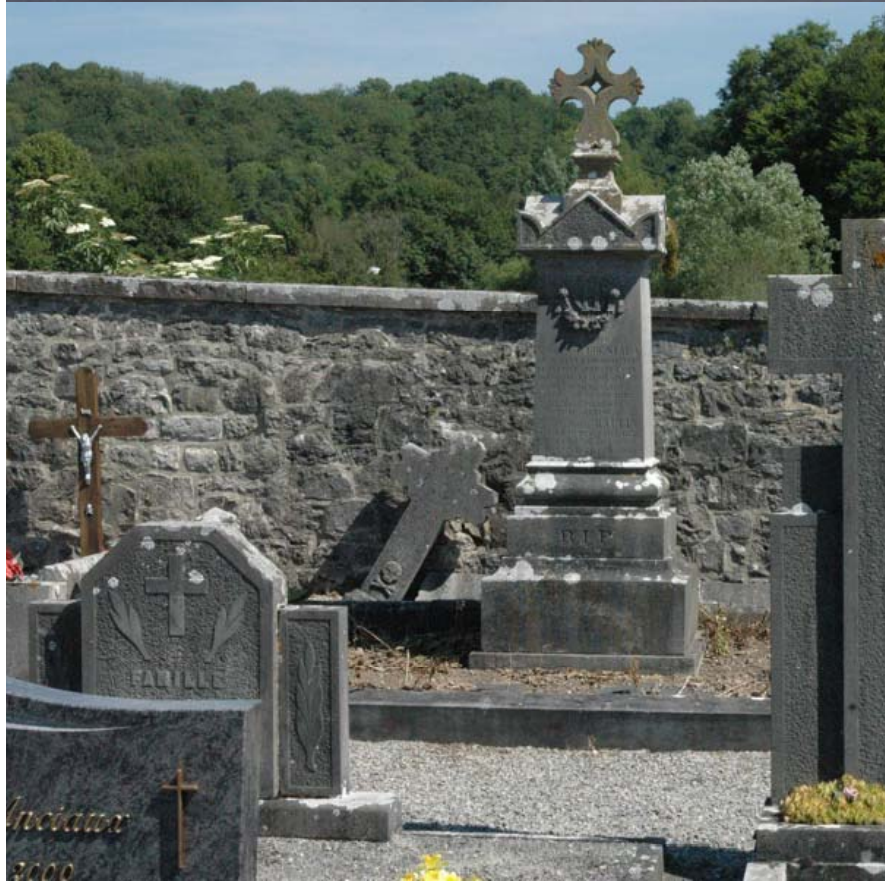


JULIA

MERLIN

*Tu minas ta santé  
dans ta prison malsaine,  
Taurre corps,  
Grâce à tes délateurs  
aux bourreaux à leur haine,  
La tu dors.  
Il sera eternal  
ainsi que notre peine,  
Leur remords.*







- **En conclusion, après les thématiques historiques**
- **1. Salubrité**
- **2. Autorité sur les sites et droit à la sépulture pour tous dans un contexte de gestion urbaine**
- **3. Introduction des moeurs crématistes**
- **4. Précision des pouvoirs communaux, gestion spatiale et égalité des modes funéraires**
- **Volonté claire de rétablir une gestion effective et cohérente des sites funéraires en connaissance de leurs caractéristiques**
- **Prise de conscience de la valeur patrimoniale de ces lieux et reconnaissance de la diversité culturelle de nos sociétés contemporaines**



- - **Catherine Dechèvre (DGO5)**
  - 081.32.37.21 / [catherine.dechevre@spw.wallonie.be](mailto:catherine.dechevre@spw.wallonie.be)
- - **Xavier Deflorenne (DGO4, coll. trans. DGO1, DGO5)**
  - 0475.79.74.62 / [xavier.deflorenne@spw.wallonie.be](mailto:xavier.deflorenne@spw.wallonie.be)
- - **Hubert Lechat (DGO5)**
  - 081.32.36.75 / [hubert.lechat@spw.wallonie.be](mailto:hubert.lechat@spw.wallonie.be)
- - **Qualité-Village-Wallonie**
  - 04. 379.05.01 / [contact@qualitevillagewallonie.be](mailto:contact@qualitevillagewallonie.be)
- - **IPW, Centre des Métiers du Patrimoine**
  - 085. 410. 350 / [info@paixdieu.be](mailto:info@paixdieu.be)