



Lauréat de la
catégorie
« bâtiments
communaux »

Maison des Associations de Wellin

Maître d'ouvrage : Administration communale de Wellin

Auteur de projet : Luc De Potter

Localisation : Wellin

Les anciennes écoles communales de Wellin, érigées en 1868, sont idéalement situées dans un parc arboré à proximité du centre de Wellin. Reconverties en site d'activité industrielle (fabrique de panneaux routiers Thiébaud-Sonnet) lors de la fusion des communes en 1977, elles sont restées inoccupées pendant plus d'une décennie suite au déménagement de l'entreprise, devenant un chancre architectural et environnemental au coeur du village.

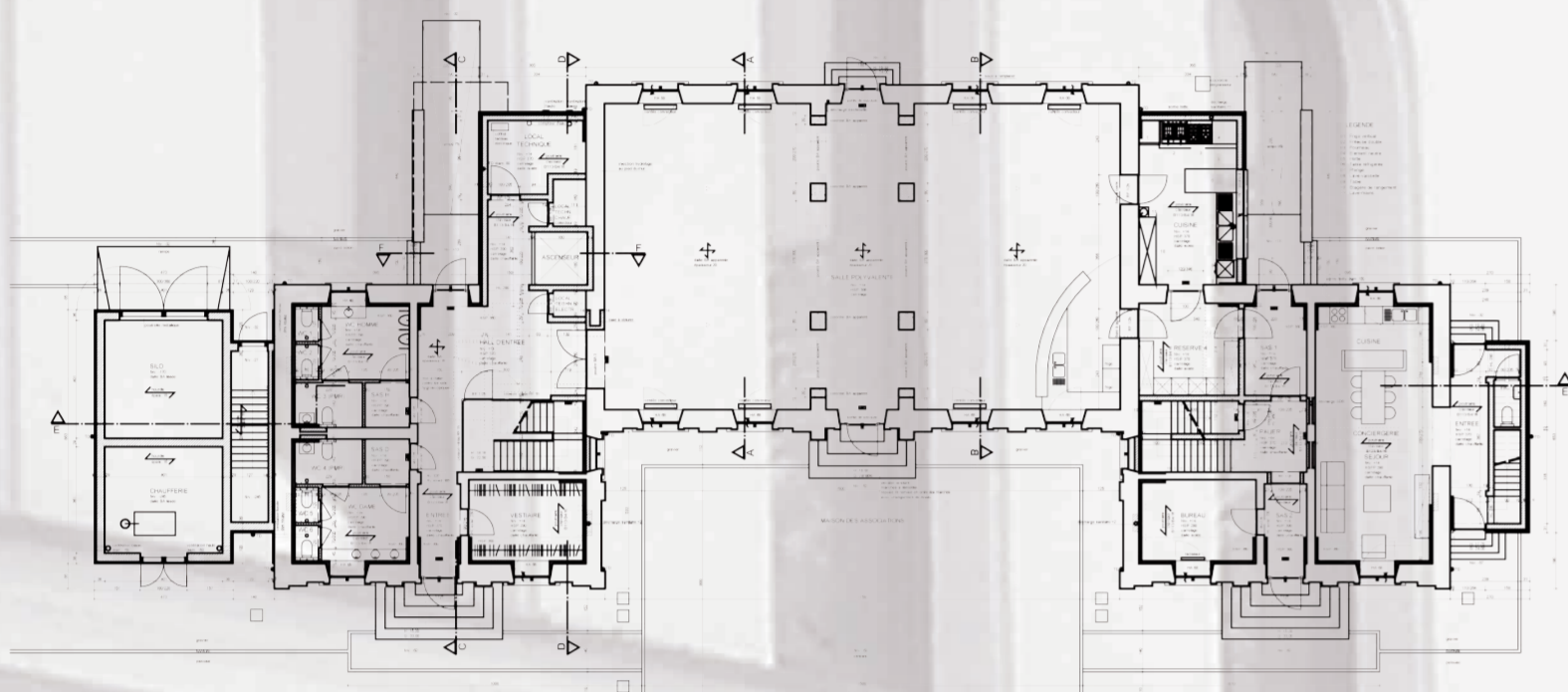
Ce dossier phare du programme communal de développement rural 2005-2015 a été reconnu comme « Site à Rénover » en 2006 par le Gouvernement wallon dans le cadre du Plan Marshall I. Sa transformation en « Maison des Associations » constitue le plus important investissement jamais réalisé par la commune de Wellin.

Le projet, respectant les caractéristiques patrimoniales du bâtiment, a permis de conserver et valoriser le cachet particulier de la bâtisse en pierres du pays. Les fonctions d'accueil occupent le volume historique tandis que les fonctions techniques sont hébergées dans de nouvelles constructions annexes.

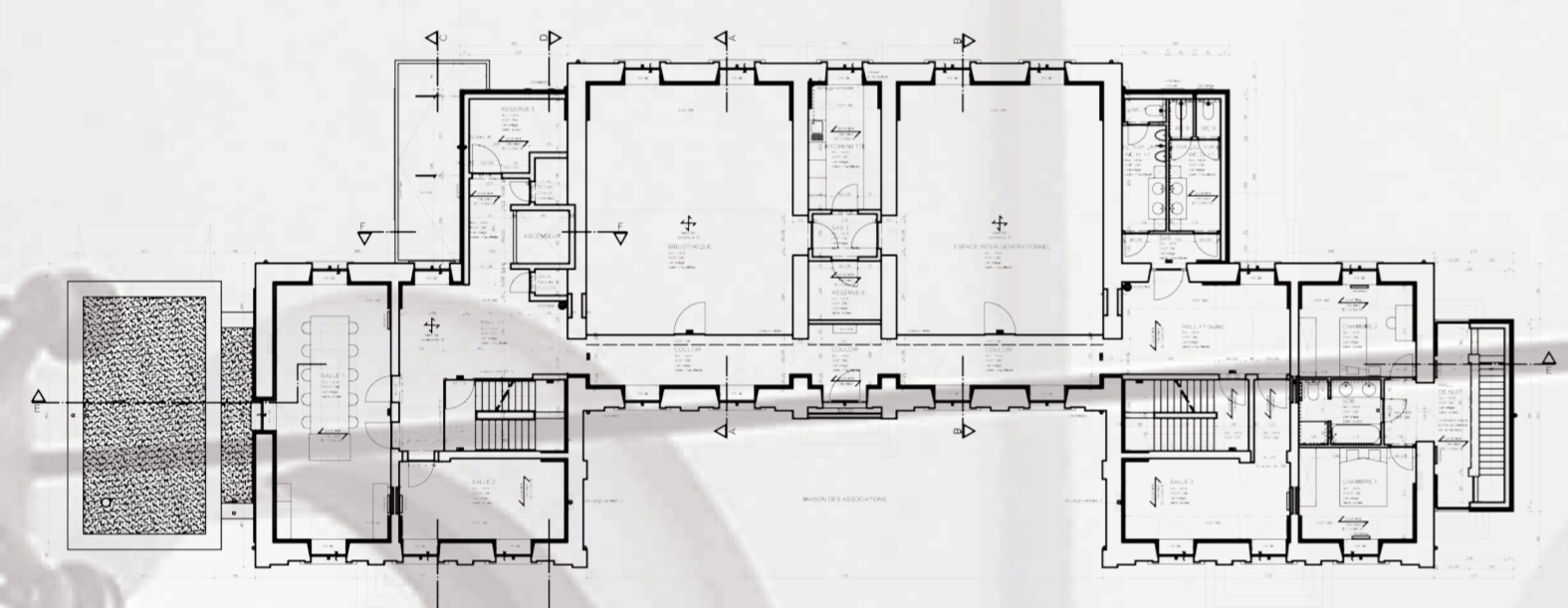
Sur le plan technique, quatre volets sont à relever :

- une attention particulière a été accordée à l'isolation par l'intérieur du bâtiment ;
- le choix s'est porté sur une production de chaleur par une énergie renouvelable, en l'occurrence les plaquettes de bois. La production d'électricité s'effectue par panneaux photovoltaïques ;
- une citerne d'eau de pluie de 20.000 litres recueille l'eau des toitures et alimente les sanitaires ;
- la plupart des matériaux mis en oeuvre sont durables.

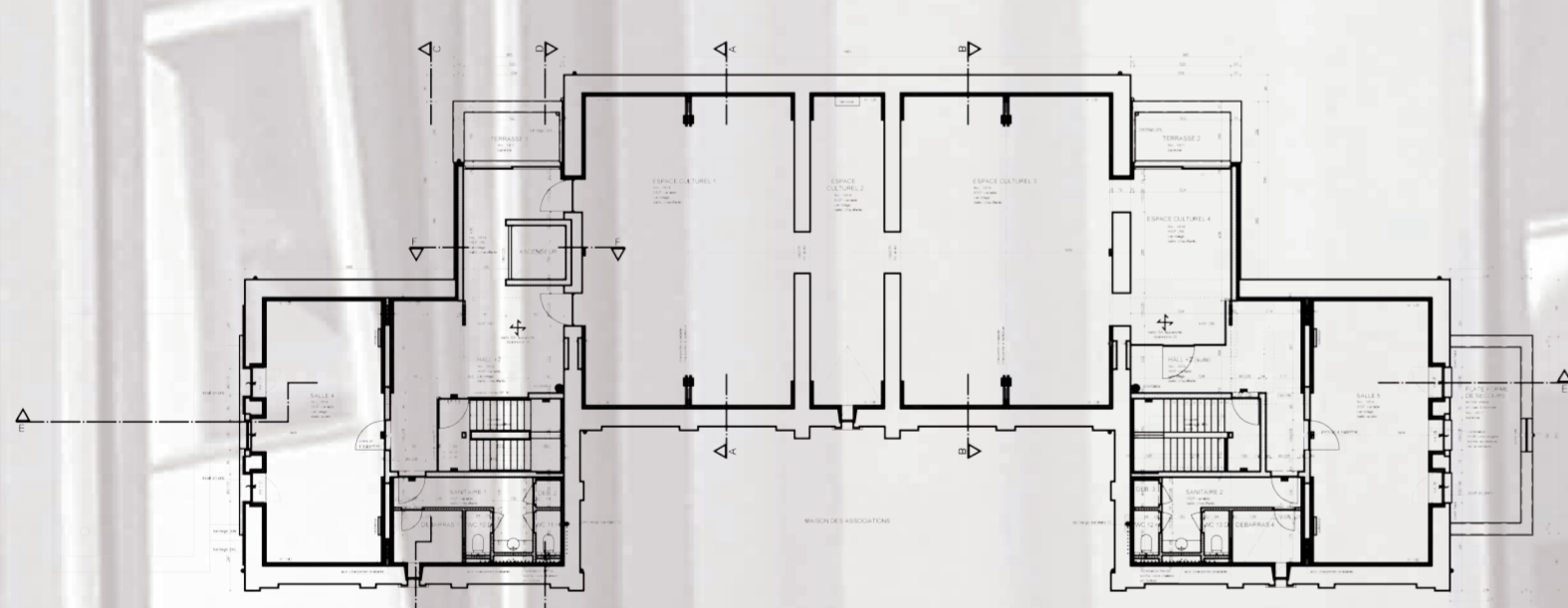
En outre, le bâtiment dispose d'un atout majeur en matière de développement durable : sa localisation, dans le centre de Wellin, à proximité de lignes de bus.



REZ-DE-CHAUSSEE



1er ETAGE



2ème ETAGE

