

# RÉAFFECTATION LIEUX DE CULTE

## NOUVELLE LIGNE DE SERVICE IPP

Colloque « Quels devenirs pour nos églises ? »  
7 mars 2020

**IDELUX  
PROJETS PUBLICS**



# CONTEXTE

- Problématique récurrente et généralisée
- Coûts importants >< taux fréquentation

	1977	1996	2009	2016
Baptêmes	85,2%	68,1%	54,6%	42,1%
Mariages	77,7%	50,2%	25,6%	17,6%
Pratique dominicale	29,4%	13,1%	5,0%	<4,5%

- Avenir des bâtiments à envisager



# GESTION DES ÉGLISES

- Historique – loi de 1809  
Gestion: fabriques d'églises  
Propriété: commune ou province



# GESTION DES ÉGLISES

- Financement des fabriques
  - Revenus propres
  - Subsidés communaux (déficit des fabriques couvert par les communes)
  - Subsidés régionaux
- Tutelle

Double tutelle: autorité civile et autorité religieuse



# NOUVELLE VIE POUR LES EGLISES

## 1. Possibilités

- Co-jouissance
- Affectation secondaire
  - Utilisation multifonctionnelle (dans le temps)
  - Utilisation partagée (dans l'espace) \*
- Réaffectation \*

***Ne pas sous-estimer: charge émotionnelle, lieu rassemblement, élément structurant du paysage***

*\* Nécessite travaux d'aménagement*



# NOUVELLE VIE POUR LES ÉGLISES

## 2. Procédure désaffectation/désacralisation

- Désaffectation de fait
- Désaffectation de droit et désacralisation – droit canon:
  - Usage profane qui ne soit pas inconvenant
  - Participation et consultation des fidèles
  - Accord de l'Evêque
  - Décision RW
- Maintien des obligations d'entretien pour propriétaire  
*(conseil: projet préalablement identifié et étudié)*



# NOUVELLE VIE POUR LES ÉGLISES

## 3. Subsidés potentiels

- Bien classé: sauvegarde, restauration, maintenance: 60% (95% si patrimoine exceptionnel)
- Bien non classé: 75% via plan triennal
- Bien désaffecté et désacralisé: SAR
- Selon affectation: subsides régionaux (Infrasports, PCDR,...) ou investissements privés



# NOUVELLE VIE POUR LES ÉGLISES

## 4. Exemples

- Bibliothèque ;
- Salle polyvalente : salle des fêtes, maison de Village ;
- Salle de concert, école de musique ;
- Salle d'expositions ;
- Salle de sport ;
- Hôtel ;
- Logement : lofts, unifamilial, gîtes,...
- Point HORECA ;
- Commerce ;
- Espace bureaux ;
- Discothèque ;
- Crèche ;
- ...





# NOUVELLE LIGNE DE SERVICES IPP

## Proposition de services pour la Commune de Vielsalm

### - **Eglise de Vielsalm:**

- très fréquentée et bien entretenue
- affectation secondaire dans le temps (utilisation multifonctionnelle) envisagée
- besoin d'un centre pour activités événementielles et culturelles d'une capacité de plus de 300 personnes
- rationalisation -> conversion aisée de l'église pour activités de type événementiel ou culturel (affectations compatibles au niveau des fonctions et des horaires)



# NOUVELLE LIGNE DE SERVICES IPP

## Exemples similaires

Sint-Joseph Coloma  
(Mechelen – Belgique)

Bâtiment équipé d'un chauffage sol, d'un système audio performant et de techniques d'éclairage + sanitaires conformes

Système de location pour activités socioculturelles

Affectation secondaire



# NOUVELLE LIGNE DE SERVICES IPP

## Exemples similaires

De Duif (Amsterdam –  
Pays-Bas)

Location pour événements  
d'initiatives privées et  
culturelles

Affectation secondaire



# NOUVELLE LIGNE DE SERVICES IPP

## Exemples similaires

All Saints Church  
(Hereford – Royaume-Uni)

Possibilités d'usage  
multifonctionnel pour  
évènements culturels.  
Intégration espace cafétéria,  
sanitaires, vestiaires et  
bureau

Affectation secondaire



# NOUVELLE LIGNE DE SERVICES IPP

## Proposition de services pour la Commune de Vielsalm

### - **Chapelle de Burtonville:**

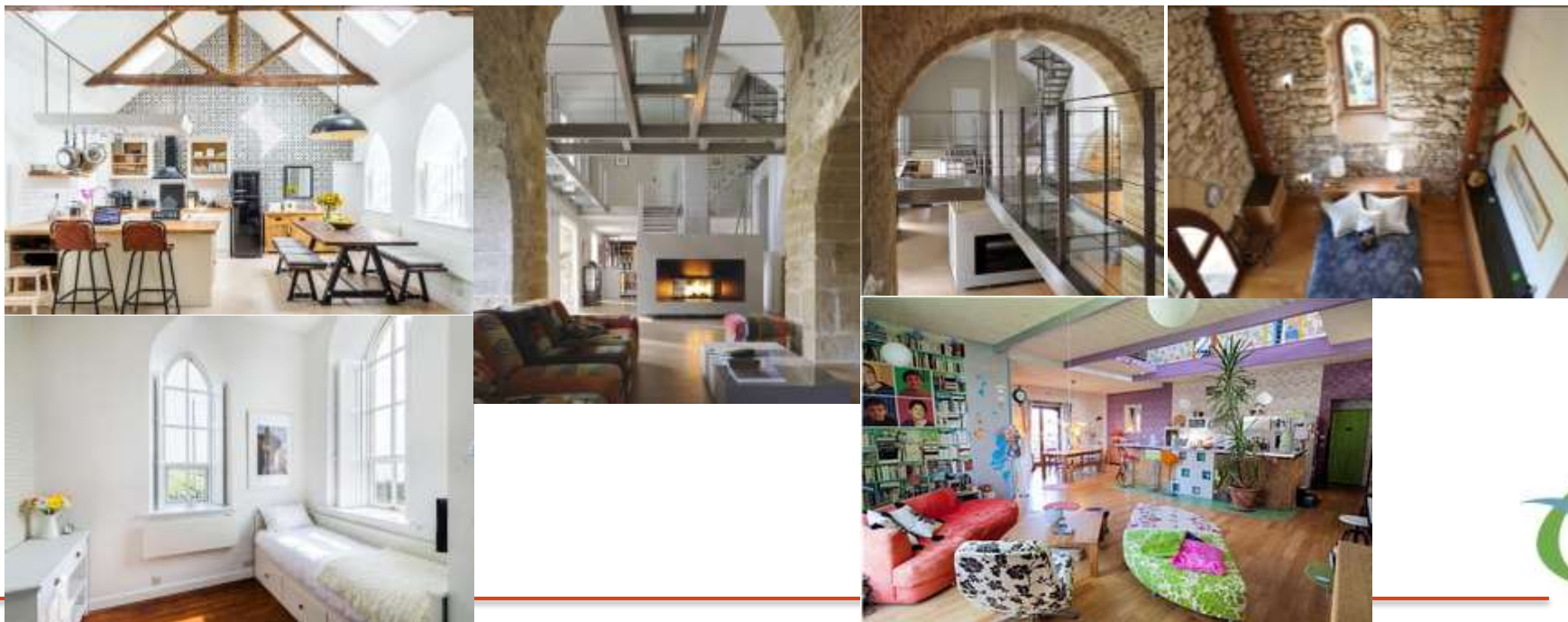
- utilisation une fois par an >< entretien à assurer
- sauvegarde du cachet architectural sans pour autant maintenir le lieu de culte
- pas d'affectation publique -> reprise par le privée envisagée
- procédure de désaffectation de droit et désacralisation – cfr Code du droit canonique (usage profane qui ne soit pas inconvenant)



# NOUVELLE LIGNE DE SERVICES IPP

## Exemples similaires

Transformation en logement



# NOUVELLE LIGNE DE SERVICES IPP

## Proposition d'intervention

### - **Eglise de Vielsalm:**

- Obtention des autorisations de principe pour une affectation secondaire dans le temps (utilisation multifonctionnelle)
- Procédure de désignation de l'auteur de projet pour l'étude des travaux d'aménagement
- Suivi de l'étude et du marché de travaux

### - **Chapelle de Burtonville:**

- Obtention des autorisations de principe pour une désaffectation/désacralisation
- Désignation d'un auteur de projet – audit technique du bâtiment, levé et esquisses
- Commercialisation et recherche d'investisseur



Pour vous !



**IDELUX**  
**AIVE**  
**IDELUX FINANCES**  
**IDELUX PROJETS PUBLICS**