



Rénovation d'un fournil en habitation

Maîtres d'ouvrage : M et Mme Lebon - le Clément

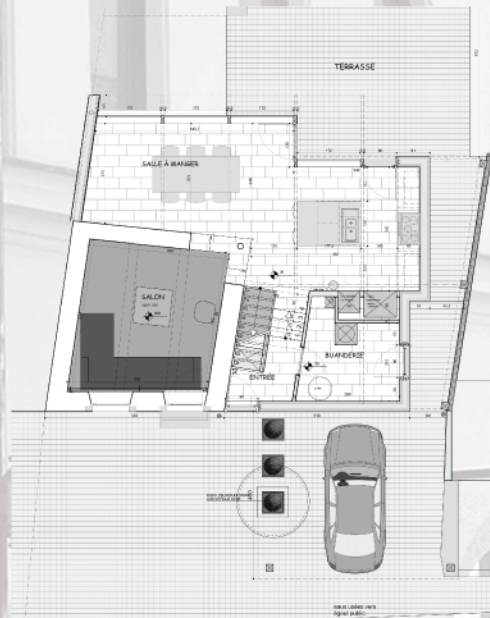
Auteur de projet : Marie le Clément - Atelier de la Grange sprl

Localisation : Wellin

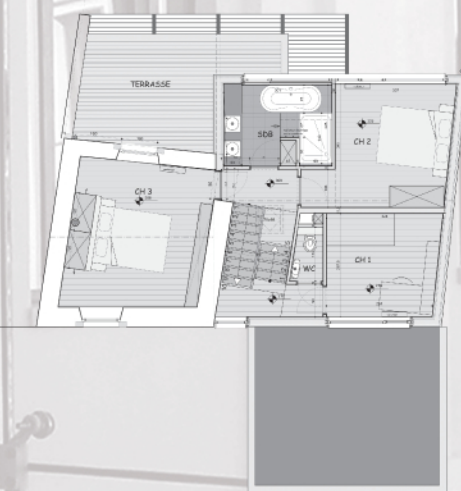
Le projet est la transformation d'un ancien fournil en pierre sur deux niveaux (une pièce en bas et une pièce en haut) et de ses annexes (un garage et une remise) en une maison unifamiliale. Situé au coeur du village de Wellin avec une parcelle exposée au sud, ce site convenait tout à fait à la création d'un petit logement pouvant accueillir une famille de quatre personnes.

La démolition des annexes, sans grand intérêt architectural, a laissé place à un nouveau volume en ossature bois. Ce volume conserve la typologie locale avec une toiture à deux versants mais marque l'intervention contemporaine par son matériau de façade en bardage bois ajouré et ses baies aux proportions différentes du bâtiment en pierre. A l'arrière, un volume vitré à toiture plate s'ouvre vers le jardin et la lumière du sud. Malgré la petite taille de cette maison (112 m²), la sensation d'espace transparait. Les espaces intérieurs et extérieurs s'interpénètrent et les matériaux accentuent cette sensation. Par exemple, le pignon en pierre de l'ancien fournil a été conservé pour accueillir aujourd'hui la cage d'escalier. Dans le même esprit, le bardage en cèdre du mur mitoyen à l'arrière se prolonge dans la pièce de vie.

Grâce à des choix de matériaux et d'équipements durables et écologiques, cette maison dont la conception date de 2005, répond toujours aux normes énergétiques d'aujourd'hui: isolation importante, systèmes de chauffage (poêle à pellets), d'ECS (panneaux solaires) et de ventilation performants et matériaux en majorité renouvelables (cellulose, bois, etc.).



PLAN REZ-DE-CHAUSSEE



PLAN ETAGE



FACADE NORD



FACADE SUD

