

# Atlas des Paysages de l'Ardenne centrale

Les enjeux paysagers

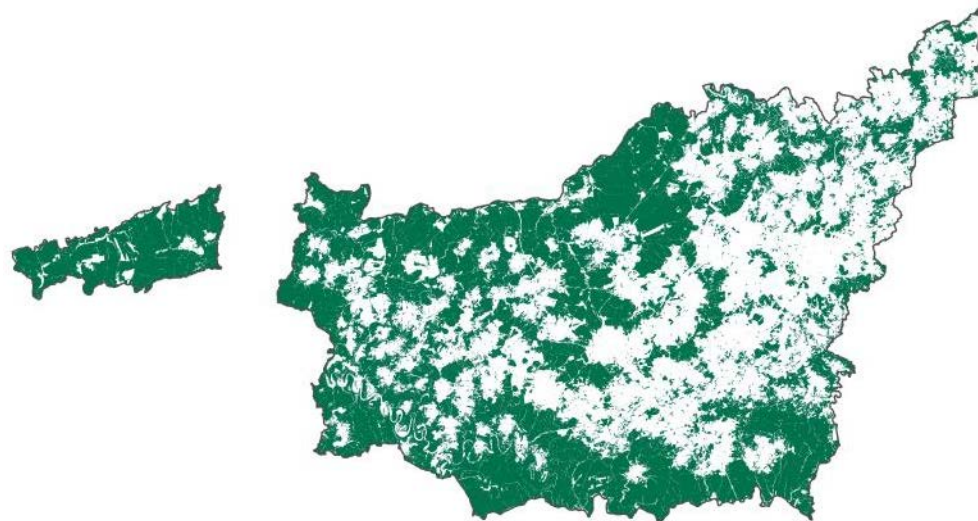


# Les enjeux paysagers

1. Un bâti rural en lien avec le sous-sol, le relief et le climat
2. Les campagnes herbagères
3. Une forêt multifonctionnelle et durable



## Une forêt multifonctionnelle et durable



- ➔ Assurer la pérennité de la forêt ardennaise et enrichir sa diversité paysagère





## Constat 1 : Expansion de la gestion multifonctionnelle



Accroît la diversité des paysages forestiers et leur accessibilité au public

Renforce la forêt dans la perspective du changement climatique





## Constat 2 : Surpopulation de la grande faune



Obstacle à la régénération et diversification des peuplements forestiers



- **Objectif 1** : Mettre en œuvre gestion multifonctionnelle en forêt publique, la promouvoir en forêt privée



## Pistes d'action :

- Respect du Code forestier
- Sensibilisation des propriétaires privés aux avantages de la certification impliquant pratiques de gestion multifonctionnelle
- Sensibilisation des petits propriétaires privés aux avantages d'une gestion concertée (via Cellule d'Appui à la petite forêt privée)



- **Objectif 2** : Renforcer le dialogue entre les propriétaires, les administrations et les différents usagers de la forêt



## Pistes d'action :

- Plateformes de dialogue et d'échange d'idées entre l'ensemble des acteurs



- **Objectif 3** : Intégrer une gestion paysagère dans les zones les plus exposées visuellement



## **Pistes d'action :**

- Soutien financier et technique pour gestion paysagère en forêt publique et privée dans les zones exposées visuellement



- **Objectif 4** : Diminuer la pression de la grande faune sur la forêt



## **Pistes d'action :**

- Veiller au respect des plans de tir destinés à limiter la pression de la grande faune sur le renouvellement de la forêt



A large, white silhouette of the map of France is centered on the page. The background of the entire slide is a light gray with a fine, vertical hatching pattern.

**Merci** pour votre attention...